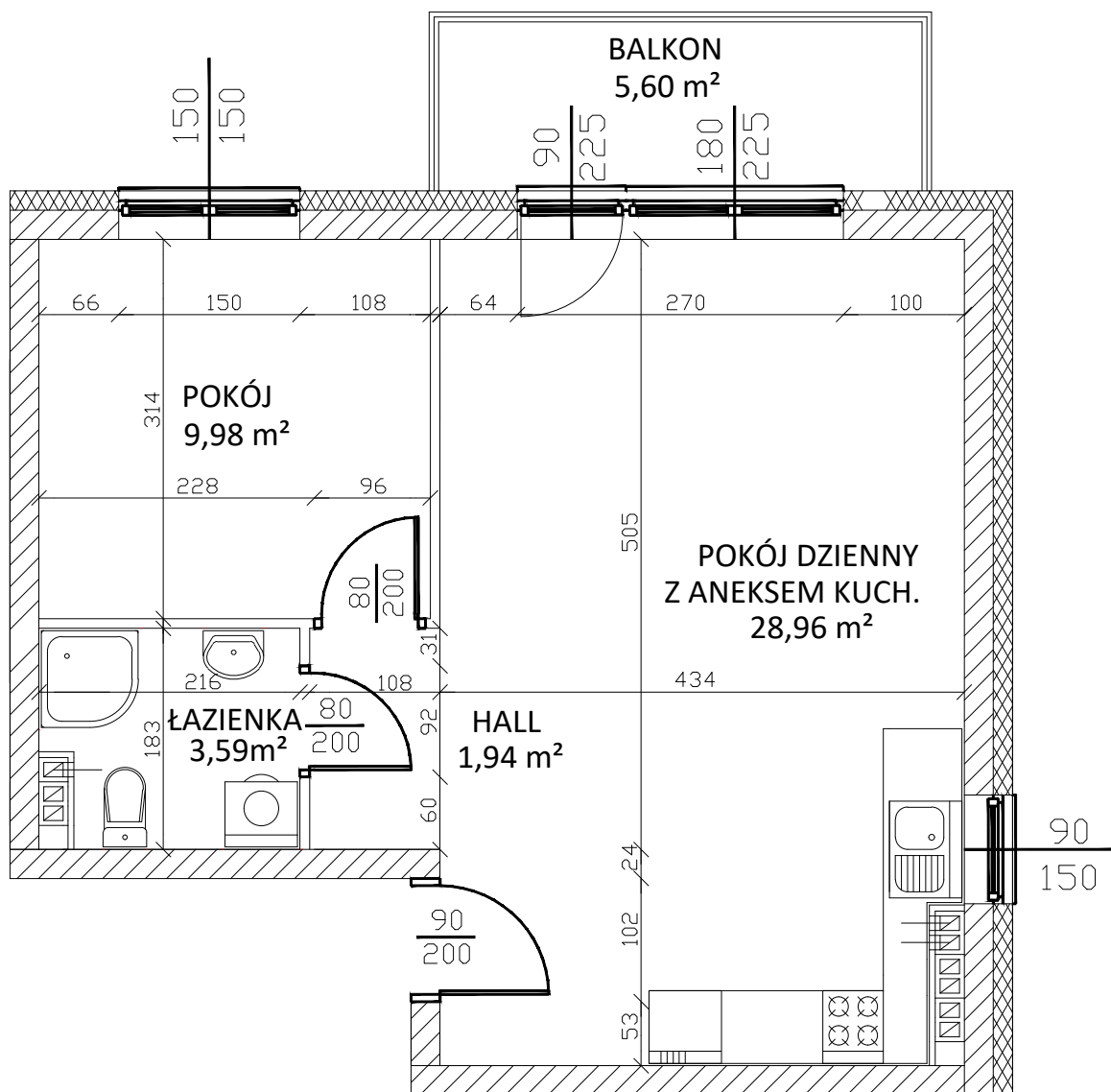


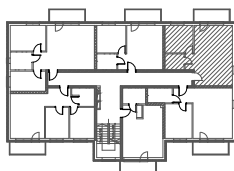
Ul. Przyszkolna, 09-401 Płock
BUDYNEK NR 1
II PIĘTRO, mieszkanie nr **15**
 Powierzchnia: **44,47 m²**



Zestawienie pomieszczeń:

Lokalizacja:

- pokój dzienny z aneksem kuch.	28,96 m ²
- pokój	9,98 m ²
- łazienka	3,59 m ²
- hall	1,94 m ²



UWAGI:

- wymiary podano pomiędzy ścianami nieotynkowanymi,
- powierzchnię mieszkania podano po uwzględnieniu tynku gr. 1,5-2,0 cm.



ul. Kutnowska 28B/16
 09-401 Płock
www.pbuinterbudplock.pl

INTERBUD
 Przedsiębiorstwo
 Budowlano-Ustugowe

POWIERZCHNIA UŻYTKOWA	44,47 m ²
- balkon	5,60 m ²